

**Jornadas  
Interempresas**<sup>net</sup>

**TRANSFIRIENDO CONOCIMIENTO**

jornadas.interempresas.net

#FORUMCARNICO2017

SÍGUENOS EN TWITTER:

@ie\_jornadas



# II, FÓRUM CÁRNICO

**MARTES 19 DE SEPTIEMBRE DE 2017**

**EDIFICI EL SUCRE DE VIC**

C/ RAMON D'ABADAL I VINYALS, 5  
08500 VIC (BARCELONA)

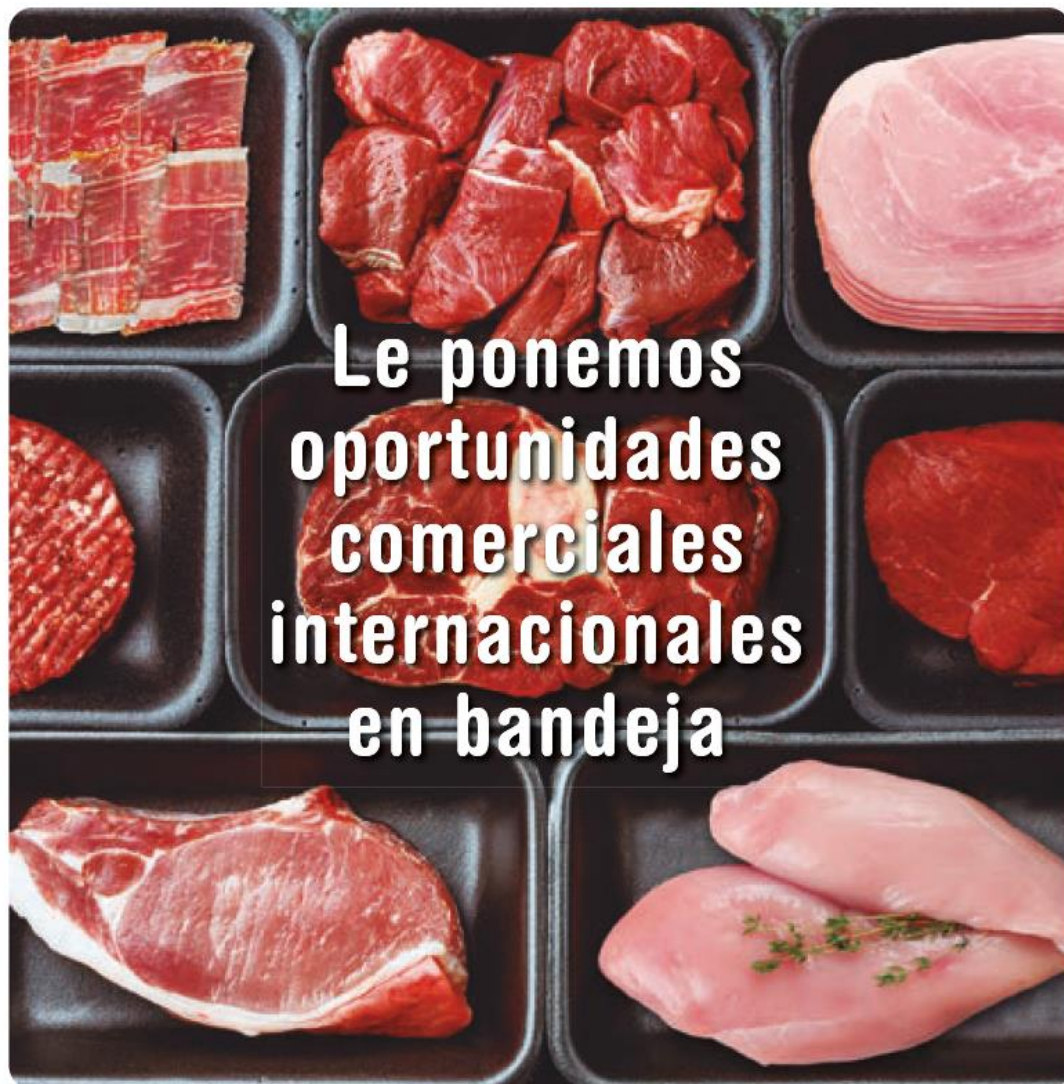
# meat attraction

LA FERIA DEL SECTOR CÁRNICO

18 al 20 de octubre 2017

**MADRID**

ORGANIZAN:





# Claves de MEAT ATTRACTION-La Feria del Sector Cárnico

- **Feria profesional y especializada** en el sector de la carne.
- **Feria orientada a la comercialización**, multiplicando las oportunidades de negocio entre todos los actores en la cadena de valor.
- **Feria vertical**, que contempla a **todos los operadores del sector**:
  - **Grandes empresas y pymes.**
  - **Industrias cárnicas e industria auxiliar.**
- **Tres días de duración**, para optimizar los recursos de los participantes.
- **Campaña de comunicación internacional y nacional** de gran impacto.
- **Programa de compradores nacionales e internacionales** de la distribución y el canal Horeca, a propuesta de los expositores.
- **Presentación de novedades** en productos, equipamiento y servicios, reforzada con **Jornadas técnicas y actividades.**



# MEAT ATTRACTION:

Fuente de oportunidades comerciales en toda la cadena de valor



## Oferta y demanda convocada en MEAT ATTRACTION

### Perfil del EXPOSITOR:

#### Productores, transformadores y distribuidores de carne y derivados cárnicos:

- Mataderos.
- Salas de despiece.
- Almacenes frigoríficos.
- Industrias elaboradoras.
- Centros de reenvasado.
- Comercio y distribución mayorista.

**Proveedores de la industria y la distribución cárnicas.**

**Asociaciones, instituciones, medios de comunicación y otros servicios.**

### Perfil del VISITANTE PROFESIONAL:

- Comercio mayorista.
- Importadores y exportadores.
- Cadenas de distribución comercial y otro comercio minorista.
- Hoteles, restaurantes y colectividades.
- Productores de carne y derivados cárnicos.





## **PRODUCTOS DE LAS INDUSTRIAS CARNICAS:**

### **CARNES:**

- Carnes frescas.
- Carnes congeladas.
- Otros productos de origen animal.

### **DERIVADOS CÁRNICOS:**

- Jamones y paletas curados, embutidos y cecinas.
- Jamón y paleta cocidos. Fiambres y patés.
- Productos cárnicos oreados, adobados, ahumados y salmuerizados.
- Conservas cárnicas.
- Preparados de carne.
- Platos precocinados a base de carne.
- Bases culinarias de carne.
- Productos refrigerados y congelados con carne.

### **CARNES Y DERIVADOS CON FIGURAS DE CALIDAD:**

- Denominaciones de Origen Protegidas (DOP).
- Indicaciones Geográficas Protegidas (IGP).
- Especialidades Tradicionales Garantizadas (ETG).
- Marcas de Garantía (MG).

### **CARNES Y DERIVADOS CON CERTIFICACIÓN ECOLÓGICA.**

### **CARNES Y DERIVADOS CON CERTIFICACIÓN HALAL Y KOSHER.**

## **EQUIPAMIENTO Y SOLUCIONES PARA LA INDUSTRIA Y LA DISTRIBUCIÓN CÁRNICAS:**

- Construcción e instalaciones.
- Maquinaria y equipos.
- Frío y calor industrial y comercial
- Logística, almacenaje y transporte.
- Aditivos y materias primas.
- Envasado, embalaje y etiquetado.
- Higiene, limpieza y seguridad.
- Asociaciones, instituciones, medios de comunicación y marketing y otros servicios.



## La inversión precisa para el éxito del negocio

- Precios de participación altamente competitivos.
- Acuerdo con el sector para fijar **un límite máximo de 250m<sup>2</sup> superficie de exposición por empresa**, para optimizar la inversión de recursos.
- **Stand modular con diseño personalizable para pequeños y medianos espacios**, con paquete llave en mano **a partir de 12 m<sup>2</sup>**, común a todos los participantes hasta 32m<sup>2</sup>.



## Apoyo de MEAT ATTRACTION al sector cárnico

- **Acciones de comunicación y dinamización de mercado antes, durante y tras la celebración:**
  - **Comunicación Internacional** de Meat Attraction: **fomento del producto nacional en mercados receptores.**
  - **Comunicación Nacional:** Campaña de Meat Attraction que incluirá líneas para **fomento de la calidad del producto, y del consumo de carne dirigido a profesionales y al público.**
- **Apoyo a las principales asociaciones colaboradoras:**
  - Apoyo en celebración de **jornadas técnicas**, antes y durante la feria.
  - **Invitación a compradores o prescriptores nacionales e internacionales**, adicionales al programa de invitados de expositores.
  - Apoyo en el desarrollo de **participaciones agrupadas**, con un stand modular específico.
  - Otras acciones a consensuar en beneficio del sector.





# Fechas de celebración. Refuerzo inicial con Fruit Attraction

## PRIMERA EDICIÓN: Miércoles 18 a viernes 20 de octubre de 2017.

- Celebración en paralelo a Fruit Attraction, segunda feria del mundo del sector hortofrutícola:
  - 1.238 expositores, de ellos 383 extranjeros, de 25 países.
  - 54.700 participantes profesionales, de ellos más de 10.000 extranjeros, de 102 países.
- La unión de Fruit Attraction junto con **MEAT ATTRACTION**, será la principal convocatoria de producto fresco alimentario del Sur de Europa.
- Grandes sinergias de comunicación y convocatoria de compradores de la distribución e instituciones nacionales e internacionales, tanto para producto cárnico como industria auxiliar.

**SIGUIENTES EDICIONES: a acordar con el sector tras valorar resultados en 2017.**





## Región neutral en el ámbito de la producción

### Mayor capacidad de acogida para negocios y eventos

#### La mejor capacidad de acogida de eventos

- **80.000 plazas hoteleras de 3-4-5\*** con **excelente relación Calidad-Precio.**
- Entre las cinco ciudades del mundo con más eventos internacionales ICCA.

#### Región empresarial, financiera y de inversión

- Sede del **35% de las 5.000 principales empresas** de España.
- **Recibe más del 60% de la inversión extranjera.**
- **Tercer centro financiero en Europa.**
- Sede de **16 universidades y 44 centros nacionales de investigación.**

#### Las mejores comunicaciones en el Sur de Europa

- ❖ **Sede del 75% de las empresas logísticas de España.**

**AVE**

- ❖ **Conexión directa con 21 capitales españolas.**

#### Aeropuerto Madrid - Barajas

- ❖ **Cuarto Aeropuerto europeo: 50 millones pasajeros/año.**
- ❖ **+ 188 Destinos Nacionales/Internacionales.**
- ❖ **35% del tráfico europeo a Latinoamérica.**
- ❖ **Vuelos peninsulares: 1 hora; Europa: 2:30h**
- ❖ **Conectado por Metro y tren.**

# IFEMA, Feria de Madrid

## Organizador ferial líder:

- ❖ Calendario con 67 certámenes bajo su dirección, representativos de la economía española

## Equipo humano:

- ❖ 400 profesionales especializados en la organización ferial

## Instalaciones funcionales y bien comunicadas:

- ❖ 12 Pabellones, 200.000 m2 de exposición
- ❖ 2 Centros de Convenciones y Congresos
- ❖ Red de carreteras y 14.000 plazas de Aparcamiento
- ❖ Metro: conexión rápida con la ciudad y el aeropuerto
- ❖ Hoteles colaboradores cercanos y en el centro de Madrid





# meat attraction

LA FERIA DEL SECTOR CARNICO

18 -20 de octubre de 2017

*Organizan:*

